

用地調査



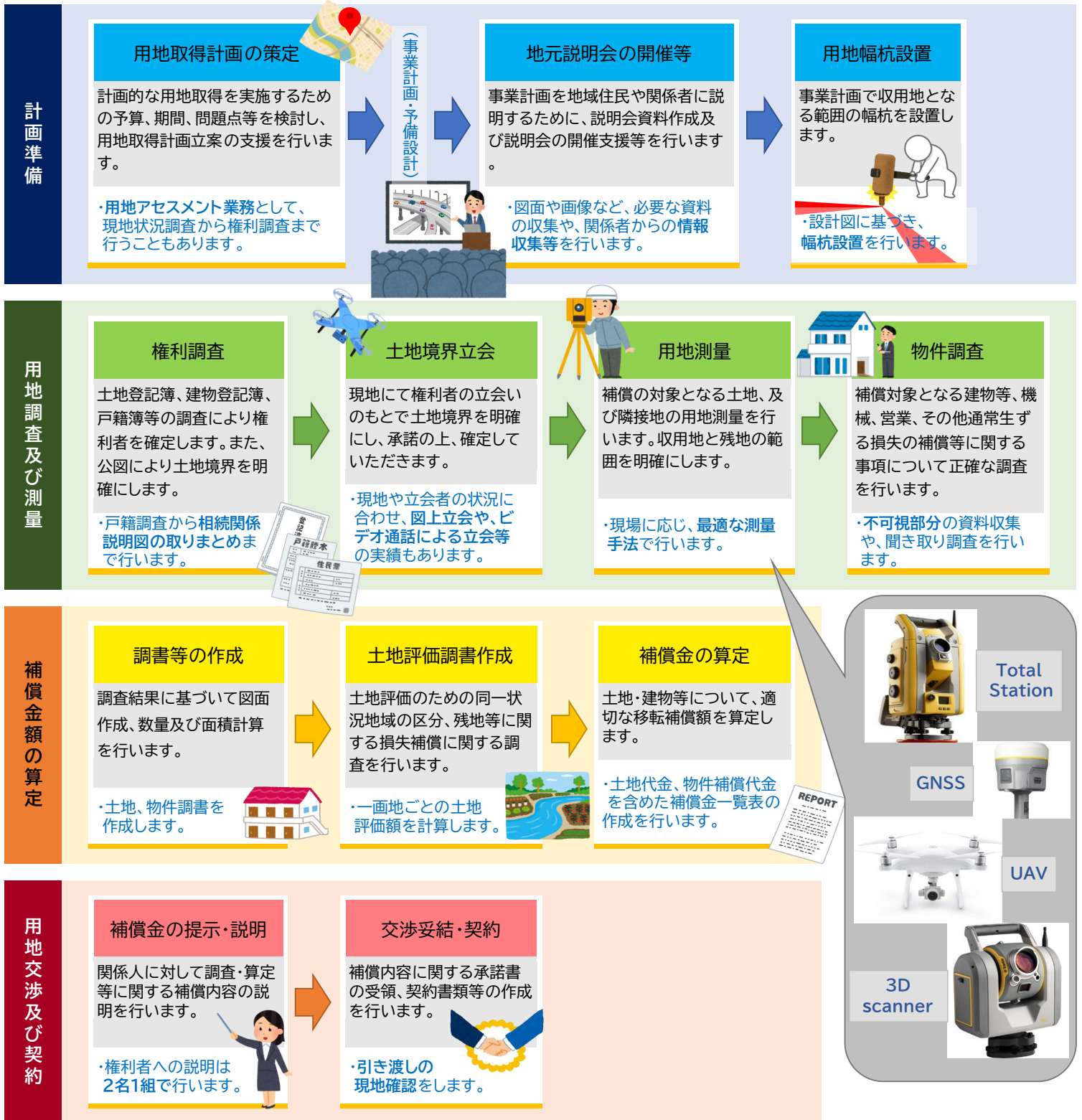
用地調査とは

用地取得に必要な土地の調査・測量及び物件調査を行い、面積・数量計算及び図面の作成、契約のための調書を作成します。測った土地について所有者の確認同意を得て、収用における土地、物件等の補償額の算出から補償説明、交渉妥結までを行います。

【用地調査業務有資格者】延べ人数

補償業務管理士・・・40名
 (8部門延べ人数)
 測量士(補)・・・26(17)名
 建築士(1、2級)・・・6名
 地籍主任調査員・・・4名

下図では、業務フローを主な4段階に分け、弊社での実績を踏まえたポイントも併せて記載しました。



用地取得に関するご相談等は、品質と実績の㈱大增コンサルタンツまで！

- ・人力でしか遂行できない測量現場から、新しい技術を取り入れた効果的な用地調査まで、常に最適な技術で高品質を目指しています。
- ・個人情報保護法、反社会的勢力の排除など、コンプライアンスの徹底に取り組んでいます。

用地の大增コンサルタンツ<実績>



用地測量



社内協議



現地境界立会



個別～合同図上立会



KY活動



地権者優先



立木調査



物件調査
(復興支援業務)



物件調査

実績一覧

工種	年度	発注機関名	業 務 名
用地調査	2019	国土交通省 紀勢国道事務所	平成30年度 熊野地区用地調査業務
	2019	愛知県西三河建設事務所	大規模特定河川工事の内用地調査業務委託
	2019	愛知県尾張建設事務所	床上浸水対策特別緊急工事の内用地調査業務委託
	2018	国土交通省 多治見砂防国道事務所	平成30年度 瑞浪恵那道路中畑地区用地調査業務
	2018	愛知県尾張建設事務所	通常砂防工事（防災・安全）の内用地調査業務委託
	2018	愛知県豊田加茂建設事務所	急傾斜地崩壊対策工事（防災・安全）の内用地及び物件調査業務委託
	2018	愛知県知立建設事務所	道路改良工事（交付金）の内用地調査委託
	2018	岐阜県恵那土木事務所	公共 一般国道改築（地域連携推進）濃飛横断道 用地測量調査等委託
	2017	国土交通省 紀勢国道事務所	平成29年度 42号熊野井戸西部地区用地調査
	2017	NEXCO中日本サービス圏	中津川市瀬戸（上地）地区 基準点測量・用地測量・土地利用履歴調査
	2017	愛知県尾張建設事務所	通常砂防工事（防災・安全）の内用地測量業務委託<庄内川第9支川>
	2016	国土交通省 多治見砂防国道事務所	平成28年度木曾川水系板橋第1砂防堰堤用地調査業務
	2015	国土交通省 越美山系砂防事務所	平成27年度 村之谷第1砂防堰堤用地調査業務
	2013	国土交通省 設楽ダム工事事務所	平成25年度 設楽ダム瀬戸設楽線東区用地調査業務 <<表彰業務>>
	2013	国土交通省 三重河川国道事務所	平成25年度 三重四川用地調査
	2013	国土交通省 名古屋国道事務所	平成25年度 153号伊勢幹改良用地調査業務 <<表彰業務>>
	2013	国土交通省 名古屋国道事務所	平成25年度 単価契約 名国管内用地境界測量
	物件 機械工作物 営業補償	2018	国土交通省 名古屋国道事務所
2018		豊橋柳生川南部土地区画整理組合	物件調査委託業務（その3）<豊橋市牟呂町地内ほか>
2017		（一社）日本補償コンサルタント 復興支援協会	平成29年度 中間貯蔵施設設置に伴う土地建物等調査等業務
2017		（一社）日本補償コンサルタント協会 中部支部	中央新幹線名古屋委託範囲内物件調査ほか<名古屋市中村区椿町地内>
2017		愛知県知立建設事務所	連続立体交差工事の内物件調査業務委託（その4）<名古屋鉄道三河線（豊田方）>
2017		愛知県新城設楽建設事務所	道路改築工事の内物件調査委託（D9-2）<一般国道420号>
2017		三重県熊野建設事務所	一般国道311号（湊川橋）道路改良（建物調査）業務委託
土地評価	2016	国土交通省 木曾川下流河川事務所	平成28年度 木曾川下流河川事務所管内再算定業務
	2013	国土交通省 静岡国道事務所	平成25年度 139号富士地区建物調査
事業認定	2019	国土交通省 飯田国道事務所	平成31年度 19号木曾地区土地評価業務
	2015	岐阜県 岐阜市	庁舎周辺整備事業認定申請図書作成業務委託
裁決申請 資料整理	2013	国土交通省 多治見砂防国道事務所	平成24年度 21号坂祝バイパス事業認定図書作成業務
	2009	国土交通省 三重河川国道事務所	平成21年度 宮川採決申請図書作成業務
補償説明	2016	国土交通省 越美山系砂防事務所	平成28年度 越美山系砂防用地関係資料作成整理等業務
	2018	（公財）名古屋まちづくり公社	中央新幹線（名古屋駅部）用地補償総合技術業務
用地アセスメント	2014	国土交通省 設楽ダム工事事務所	平成26年度 設楽ダム管内権利調査及び補償説明業務
	2014	国土交通省 紀勢国道事務所	平成26年度 42号熊野道路用地アセスメント調査業務